

しいの木 ニコニコだよ



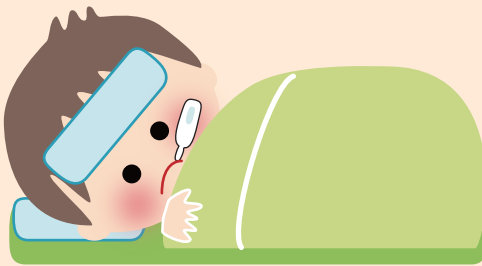
インフルエンザについて

- インフルエンザウイルスで流行するものには、A型とB型があります
- 潜伏期間は1～3日間（長いと7日間）、発症後は約1週間の経過で軽快
- 症状は発熱、頭痛、全身倦怠感、筋肉痛・関節痛、咳、鼻汁など
- 幼児を中心に、急激に悪化する急性脳症を起こすことがまれにあります
- インフルエンザで発熱時に異常行動をする子供がいますが、短時間のものは問題がありませんので注意をして見ていてあげてください
- どの抗インフルエンザ薬も、ウイルスが増えるのを抑える薬です。症状が楽になっても、医師の指示に従って最後まで使ってください
- 法律で、発熱後5日間かつ解熱後2日間（小学生未満は解熱後3日間）経過するまで、出席停止となっています。それまでは自宅でお休みしてください。



初めてママのよくある心配

Q&A



Q. 急に熱が出た時は
どうすればいいの？

顔がみるみる赤くなってきて、
熱が上がってくる感じなんです
が、すぐに病院に連れて行
ったほうがいいですか？

A. 熱が出ているだけではあわてる必要はありません

熱が上がってきている途中の、体がふるえている、手足の先が冷たいときは、温めてあげましょう。その後、ふるえが止まり、手足が暖かくなり、顔が赤らんでくれば、熱が上がってきたということです。今度は薄着にして、冷やしてあげてください。

水分は、こまめに取らせてあげましょう。

※ただし生後3ヶ月以内の発熱は、重症の場合もありますので慎重を期して、急いで医療機関を受診しましょう。